

## LE MOT DU PRÉSIDENT

**Nous sortons d'une période d'activités intenses marquée principalement par les arrêts d'été chez nos clients traditionnels. De début juillet à fin août nous aurons constitué des équipes de chantier qui auront atteint des pics de plus de 280 personnes sur tous les sites où nous sommes intervenus.**

Si tous, vous avez pu vous rendre compte des exigences et des difficultés que représente cette période d'activités, je voudrais vous faire savoir la satisfaction et la réussite avec laquelle nous avons mené à bien des opérations particulièrement délicates tant sur le plan du respect de nos engagements que des plannings d'intervention et de la qualité du management des projets.

Je retiendrai surtout pour ma part que les 80 000 heures de chantier que nous avons réalisées sur cette période, l'ont été sans le moindre accident. C'est la manifestation évidente de l'engagement à tous les niveaux de l'entreprise dans cette politique de Sécurité et de Qualité. C'est également le gage de la pérennité de la confiance que nous accordent nos clients.

À ce stade de l'exercice 2015, je peux confirmer que le Groupe est dans le respect de ses objectifs principaux : prises de commandes conformes à nos prévisions après une année 2014 difficile, maîtrise de la réduction de nos charges fixes, ouverture d'horizons auprès de clients nouveaux, suivi des objectifs de Sécurité conforme au programme établi. Cette situation constitue à mon sens un gage de relance d'un nouveau développement pour les prochaines années.

Cela ne doit cependant cacher les difficultés que nous avons à retrouver les performances atteintes en 2013. 2014 a marqué un retrait significatif des activités qui ont encore des répercussions sur nos résultats prévisionnels à fin 2015. Nos orientations stratégiques visant

notamment à augmenter la part des activités Maintenance dans la répartition de notre chiffre d'affaires sont claires : nous avons engagé les actions visant à muscler nos moyens dans ces domaines mais les répercussions attendues au niveau du chiffre d'affaires du Groupe sont plus lentes à se faire sentir.

2 points particuliers que je souhaite souligner :

- L'obtention de la certification à la norme EN 1090 obtenue au mois de juillet après 9 mois de préparation aux différents audits. Industeam fait partie des premières entreprises françaises à obtenir cette qualification qui nous donne en perspective l'ouverture à de nouvelles activités et nous conforte dans la relation Qualité auprès de nos clients principaux.
- La notation obtenue auprès d'Ecovadis pour l'estimation de la politique Sociétale, Environnementale, d'Éthique des Affaires qui place Industeam dans les 11 premiers % des 20000 entreprises auditées par cet organisme au niveau mondial.

Ces succès sont la reconnaissance du Management de l'excellence que nous souhaitons développer et proposer à nos donneurs d'ordre afin de nous démarquer par rapport à nos concurrents.

**THIERRY FRANCESCHETTI**  
PRÉSIDENT D'INDUSTEAM

# LA VIE DE L'ENTREPRISE

## EN 1090 : une nouvelle étape dans les processus de certification qualité du Groupe Industeam



Le 30 juillet 2015 la Commission de certification a validé notre processus de qualification mené depuis 8 mois pour répondre aux exigences de cette norme européenne applicable, depuis juillet 2014, à toutes les entreprises qui mettent en œuvre tout type de charpente métallique dans la conception et l'installation d'équipements industriels tels que les nôtres.

Industeam dispose désormais des modes opératoires ainsi que du référent coordinateur soudage, Romain Bourguignon, pour répondre aux exigences des référentiels permettant d'obtenir la qualification CE de nos équipements dans ce domaine.

## ECOVADIS

EcoVadis est une plateforme de notation de la performance sociale et environnementale des chaînes d'approvisionnement mondiales.

Les fiches d'évaluation EcoVadis facilitent la compréhension, le suivi et l'amélioration de la performance environnementale, sociale et éthique des entreprises au niveau mondial.

Industeam a été sollicité pour être évalué dans son comportement de Responsabilité sociétale et environnementale par ses donneurs d'ordre principaux – Alstom, Michelin.

Depuis 3 ans les efforts pratiqués dans ces domaines – environnement, pratiques sociales et droits des collaborateurs, éthique des affaires, développement durable – ont fait évoluer notablement le scoring du Groupe Industeam.

Notre dernière cotation positionne Industeam dans le Top 11% des 20000 entreprises évaluées sur plus de 100 pays par Ecovadis.

## SOVAB

### INDUSTRIE

remise de prix à batilly

# Challenge Sécurité à la Sovab : troisième été sans accident



En août, pas moins de 500 chantiers ont été entrepris à la Sovab. 81 entreprises étaient présentes dans les locaux. Photo Fred LECOCQ

**A**u mois d'août, la Sovab de Batilly s'arrête. Enfin, presque. Pendant les quatre semaines de fermeture de l'usine, des travaux de maintenance prennent le relais. Cette année, 500 chantiers ont été entrepris, réalisés par 81 entreprises extérieures. Et côté sécurité, le bilan est bon, puisqu'il n'y a eu aucun accident, aucun incendie et aucune pollution à déplorer. « Pour nous, c'est une très belle performance », commente Olivier Silva, directeur par intérim de l'usine. « C'est même notre 3<sup>e</sup> meilleur été en termes de sécurité. »

Aussi, une petite cérémonie a eu lieu dans l'entreprise pour remettre les prix du Challenge Sécurité Travaux. Trois entreprises partenaires ont été distinguées : Dürr, Industeam et Denchebourg. « La sécurité des membres du personnel et de toute personne pénétrant

dans l'enceinte du site reste la priorité numéro un. » Mais le directeur aime aussi à rappeler que « quand les bons résultats s'enchaînent, on baisse sa vigilance. Il faut savoir qu'une étude a été réalisée au niveau national. Elle a révélé qu'un accident mortel sur deux concerne le personnel de maintenance. Donc, il faut continuer à se sentir concerné. »

Lors de ces travaux d'arrêts, des centaines d'audits sécurité sont menés auprès des entreprises extérieures. « Ils préfigurent de la bonne reprise des machines en septembre et de leur bon fonctionnement pour l'année qui redémarre. »

En interne, Olivier Dau-tecourt, technicien de maintenance et chargé d'affaire, a lui aussi été récompensé. « Ce n'est pas que mon résultat, mais celui du professionnalisme de toute mon équipe. »

C. Pi.



Profil Développement Durable de :  
**INDUSTEAM SAS**  
France

**65 / 100**

**mars 2015**

L'engagement RSE de INDUSTRIEAM SAS est :  
**Avancé**

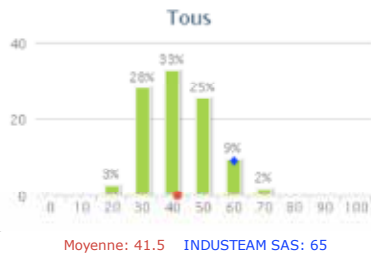
Exceptionnel  
Avancé  
Confirmé  
Partiel  
Aucun

**Certifications & Adhésions**

- ✓ Au moins un site est certifié ISO 14001
- ✓ Au moins un site est certifié OHSAS 18001

**Performance RSE: vue d'ensemble**

Répartition des scores



Scores par thème

| Thème                | Score | Pondération |
|----------------------|-------|-------------|
| Environnement        | 70    | 2           |
| Social               | 70    | 4           |
| Ethique des Affaires | 60    | 1           |
| Achats Responsables  | 40    | 1           |

Comparaison de INDUSTRIEAM SAS avec l'ensemble des fournisseurs évalués par EcoVadis. L'histogramme montre la répartition des scores obtenus par les fournisseurs en %, à la date où ce document a été créé.

Le score global de INDUSTRIEAM SAS est composé de 4 scores qui reflètent la performance de l'entreprise sur 4 thèmes RSE. Le score global est la moyenne pondérée de ces 4 scores.

**Analyse Comparative**



Secteur d'activité: Réparation et installation de machines et de matériel

Benchmark



La position de INDUSTRIEAM SAS par rapport à la moyenne de toutes les entreprises évaluées par EcoVadis dans le même secteur d'activité.

Les barres grises représentent l'éventail des notes attribuées aux entreprises opérant dans le même secteur d'activité que INDUSTRIEAM SAS. NOTE: Les 5% extrêmes ont été exclus pour assurer la pertinence statistique.

**Point(s) fort(s)**

- ✓ **Environnement:** INDUSTRIEAM SAS se situe dans le **TOP 3 %** des fournisseurs évalués par EcoVadis dans la catégorie Repair and installation of machinery and equipment.
- ✓ **Social:** INDUSTRIEAM SAS se situe dans le **TOP 3 %** des fournisseurs évalués par EcoVadis dans la catégorie Repair and installation of machinery and equipment.
- ✓ **Ethique des Affaires:** INDUSTRIEAM SAS se situe dans le **TOP 11** des fournisseurs évalués par EcoVadis dans la catégorie Repair and installation of machinery and equipment.
- ✓ **Global:** INDUSTRIEAM SAS se situe dans le **TOP 11** des fournisseurs évalués par EcoVadis dans la catégorie Repair and installation of machinery and equipment.
- ✓ **Global:** INDUSTRIEAM SAS se situe dans le **TOP 11 %** des fournisseurs évalués par EcoVadis dans toutes les catégories.



# NOS CHANTIERS RÉCENTS

## ARCELORMITTAL COKERIE de Sérémange

Dans le cadre du projet de traitement du coke entre les sites de Dunkerque et de Florange Industeam s'est vu confier les Études, Fabrication et Montage sur site des aires de réception, manutention, stockage, déchargement charbon et chargement coke du site Mosellan.

Les chiffres de ce projet : 6500 heures d'Études et suivi projet / 33500 heures de montage site / 115 Tonnes de convoyeurs et équipements annexes / 45 Tonnes de charpente.



## ARCELORMITTAL Florange

**Les arrêts d'été 2015 ont vécu au rythme d'un projet stratégique ; le remplacement de la soudeuse laser Miebach sur la ligne de décapage d'AM Florange.**

Un chantier exemplaire par son anticipation et sa préparation, son timing, les moyens mis en œuvre.

Une préparation chantier de 5 mois (depuis février), réunions bimensuelles avec les services Travaux Neufs ArcelorMittal Florange pour :

- évaluation de la chronologie des tâches au démontage et remontage (film schématisé des opérations)
- identification des contraintes de travail et des co-activités
- étude logistique des pièces (chargement, transfert, déchargement, reprise, montage)
- analyse comparative des solutions de manutention (grue/portique)

15 jours de chantier du 16 au 31 août.

Démontage des équipements en 4 jours.

Remontage Soudeuse Miebach en 11 jours.

Manutention des équipements avec un portique hydraulique

- Ancienne soudeuse, 3 colis de 50T
- Dalle béton préfabriquée 50T
- Châssis soudeuse Miebach 60T
- Chariot de soudage Miebach 40T

***Le tout bien évidemment conduit avec 0 accident.***



## MICHELIN

**Deux projets importants concrétisés ces derniers mois.**

Mise en service de la 2<sup>ème</sup> ligne de mélange en Chine. Réalisation par Eriem des équipements d'Homogénéisation de la zone Mixing.

Durée projet 2,5 ans / 700 tonnes.

Démarrage 3 semaines en avance avec les félicitations du client.

Mise en service en Allemagne de la 4<sup>ème</sup> machine de pesée (durée Projet = 1 an) réalisée par Eriem.

## ARCELORMITTAL

### Fos-sur-Mer

Préfabrication Montage sur site des tuyauteries chaudes, froides, vapeur et groupe frigorifique de l'installation de désulfuration de la cokerie de Fos. Réalisation des études de flexibilité, notes de calculs, détermination des épaisseurs, les isométriques.

Fabrication acier/inox 53 Tonnes de tuyauterie. 60 Tonnes de supports et passerelles - 16 700 pouces. Chantier avec masque. Durée 10 mois.

## SAINT GOBAIN

### Pont-à-Mousson

Ce nouveau client depuis 2014 nous a confié un certain nombre de projets sur ces différents sites dont les plus significatifs.

#### Site de Pont à Mousson

- Charpente et Tuyauterie inox - 2000 pouces de tuyauterie inox 316L et 18 tonnes de charpentes - durée de 3 mois (avril à juin) pour une réalisation d'un équipement de traitement d'eaux.
- Fabrication suivant plan SGPAM d'un outillage DN1200 pour la machine 7.
- Études et Fabrication d'un chariot d'ébarbage.
- Fabrication d'un chariot incuit.

#### Site de Foug

- Études, Fabrication et Pose d'une manutention TOPAZ.



# NOS PROJETS EN COURS

## ECOTITANIUM

### Les Ancizes

Le Groupe Eramet a annoncé que le chantier de construction de la première usine en Europe de recyclage de titane de qualité aéronautique a été ouvert le 27 avril sur la commune de Saint-Georges-de-Mons.

Ce projet de recyclage de titane aéronautique permettra à l'industrie aéronautique européenne de disposer d'une nouvelle voie d'approvisionnement, indépendante des voies américaine et russe, et ainsi de mieux maîtriser l'approvisionnement en titane, matière pre-

mière stratégique pour cette filière, dans un contexte de forte croissance des marchés aéronautiques.

Eriem est désormais associé à ce projet. Courant juillet, nous avons obtenu la commande de l'unité de préparation de briquettes constituées de matériaux de recyclage de titane. Un projet de machine de dosage des différents composants qui seront transformés en briquette avec la participation en consortium de la société autrichienne ATM Recyclingsystems GmbH.

## NOS PROJETS EN COURS (SUITE)

### THYSSENKRUPP System Engineering S.A.S. (Ensisheim)

Commande de 6 nacelles élévatoires pour le contrôle des panneaux composite de l'A350 pour Airbus Nantes (client final).

**Caractéristiques des nacelles :** Long 7m x larg 2m / Course: 7m de hauteur /CMU: 500Kg (4 pers). Réalisation des études, notes de calculs, fabrication, montage, éprouves, réception CE de type. Projet clé en mains. Mise en service prévue en décembre 2015.

### CMI pour ArcelorMittal Kessales Liège (Belgique)

Montage mécanique d'une ligne d'électrozingage de 850 Tonnes confiée à Industeam par CMI. Des chantiers additionnels en Tuyauterie hydraulique et pneumatique pour environ 12 000 pouces à réaliser entre juillet et septembre.

### ARCELORMITTAL Galati (Roumanie)

Un chantier important en cours de réalisation : le transfert d'une ligne de peinture sur acier plat entre les sites AM de Volos Grèce et Galati Roumanie. ArcelorMittal Galati, un nouveau client pour Industeam.

Ce chantier a démarré en mars 2015 par la phase démontage. Après 4,5 mois l'ensemble de cette ligne est démonté et transporté sur le site de Galati. La phase remontage a démarré le 18 août en Roumanie avec une prévision de mise en service industrielle en février/mars 2016.

Quelques chiffres concernant la phase démontage :

- Poids total des équipements démontés 1157 Tonnes,
- Transports : 94 camions dont 22 exceptionnels de Volos à Galati,
- Total des heures de démontage 15 320 heures,
- Prévisionnel 35 000 heures pour le remontage en Roumanie.



Photos des sites de Volos (Grèce) et Galati (Roumanie)



## STELIA AEROSPACE

### Méaulte

Plates formes d'assemblage de la partie Lower Shell (c'est l'un des trois éléments de la pointe avant de l'A350 XWB livré par Stelia Aerospace à son client Airbus) - Études, fabrication, montage en Mécanique, charpente, électricité, automatisme, pneumatique, hydraulique, aspiration - environ 75 tonnes - durée de 7 mois (avril à octobre).



## EUROTUNNEL

Les activités d'Industeam Nord se développent de manière régulière auprès de notre client Eurotunnel - 4 projets sont en cours actuellement :

- Projet de révision et remplacement des attelages (semi-permanents mâles femelles et automatiques) sur véhicules passager frêt loaders et locomotives. Contrat pluri annuel 3 ans – 500 attelages à réviser – Démontage sur site client Révision en atelier et remontage site client Échange standart - 1 rame = 56 attelages à faire en 1 semaine.
- Montage de pagodes – Suite au contrat de 2014 112 nouvelles pagodes sont assemblées et montées sur les wagons poids lourds à raison de 16 pagodes par semaine.

- Révision de timonerie de freins = 2032 timoneries à réviser en 3 ans.
- Remplacement du système de protection incendie des locomotives - contrat de 3 ans avec 55 locomotives à transformer en sous-traitance pour la société allemande Fogtech.



## ARCELORMITTAL

### Dunkerque

Les travaux d'augmentation des capacités de production du Haut Fourneau et de l'Acierie de Dunkerque ont démarré courant août. Industeam y apporte son écot en réalisation 2 opérations à compter du mois de septembre :

- Le remplacement des supports mobiles et fixes des vidangeurs de l'Acierie pour accueillir les nouvelles poches de 320 Tonnes

- Le remplacement du plancher de coulée à l'aciérie (à 17 mètres) et la réalisation de 2 gaines d'aspiration des fumées côté aciérie et côté haut fourneau



# NOS AXES DE DÉVELOPPEMENT

Nos projets en Chine ont été retardés qui par des revirements et tergiversations de la part du Groupe industriel Français avec lequel Industeam a poursuivi des discussions au cours de ces 10 derniers mois. Nous devons nous diriger vers un autre projet industriel pour réaliser l'implantation de notre filiale en Chine.

Notre partenaire chinois la société Tianjin Tianduan Press Co. nous a confirmé son intérêt pour créer une co entreprise chinoise avec Industeam . Celle-ci pourrait être rejointe par un troisième Partenaire français spécialisé dans le secteur de l'Ingénierie Aéronautique. La suite au prochain numéro

L'Algérie, un marché en développement qui pourrait constituer un nouveau pôle de développement pour Industeam sur un domaine de Maintenance qui concerne les Industries de la Pétro-Chimie, de l'Énergie, des Ci-

ments. Ces activités se développent dans le domaine de la robinetterie pourront également trouver des applications dans le secteur nucléaire en France, en Suisse et aux USA.

Le second semestre 2015 pourrait voir ce projet se concrétiser.

La création d'un pôle Électricité Automatismes au sein du groupe Industeam fait également partie des axes de développement et constitue une réelle nouveauté. Nombre de nos grands donneurs d'ordre y trouveront la réponse aux attentes qu'ils ont exprimées depuis longtemps. Ce pôle devrait être rattaché à Industeam Nord et permettre au Groupe d'entrer dans de nouveaux secteurs industriels. Cette structure devrait être opérationnelle pour début 2016.



## BIENTÔT 10 ANS

**En octobre prochain, nous entamerons la dixième année d'existence d'Industeam.**

Notre développement a notamment été favorisé par le partage des valeurs de l'entreprise de tous ses collaborateurs.

L'innovation de nos schémas industriels nous a permis de demeurer compétitifs et conquérir de nombreux clients nouveaux.

La diversification de nos métiers et des secteurs industriels a constitué une recherche permanente d'innovation dans nos offres de services.

Ce sont les gages d'un avenir rassurant que nous partagerons ensemble.